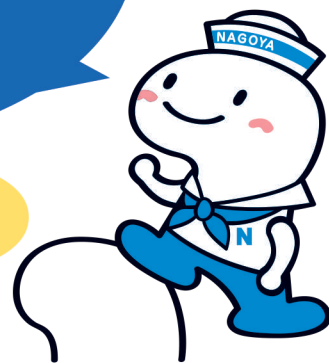


名古屋港のここがポイント! 5



し せつ 親しまれる施設

ガーデンふ頭

ポートビル、海洋博物館、南極観測船ふじ、名古屋港水族館、JETTY、シートレインランドなどの施設があり、大型客船などの船も入港する名古屋港の玄関口です。



名古屋港ポートビル

白い帆船をイメージした建物で、名古屋港の役割や歴史を学べる名古屋海洋博物館と、港を一望できる地上53mの展望室があります。

海の日 名古屋みなと祭

毎年7月に開催されているお祭りで、「総おどり」「いかだ師一本乗り大会」「打ち上げ花火」などが行われます。



南極観測船ふじ

昭和40年から58年まで活躍した船で、当時の姿を保存しています。船の役割と南極を紹介する博物館です。



名古屋港水族館

「南極への旅」をテーマに、シャチ、イルカ、カメ、ペンギンなどを展示しています。

きん じょう 金城ふ頭

各種イベントが催される「ポートメッセなごや」のほか、近年では交流拠点としての再開発が進められ、リニア・鉄道館をはじめ、日本初のフットサルアリーナ、結婚式場（ゲストハウスウェディング）、ファニチャードーム等が立地しています。



名古屋市国際展示場 (ポートメッセなごや)

「ポートメッセなごや」として親しまれる全国有数の総合コンベンション施設です。



テバオーシャンアリーナ

Fリーグフットサルチーム名古屋オーシャンズのホームアリーナで、日本初のフットサル専用体育館があります。

リニア・鉄道館

超電導リニア車両をはじめ歴代の新幹線、在来線などの実物車両及び各種シミュレーターなどが展示されています。



あおなみ線

名古屋駅～金城ふ頭 15.2kmを24分で結びます。名古屋市内では唯一、海と港が眺められる鉄道です。

