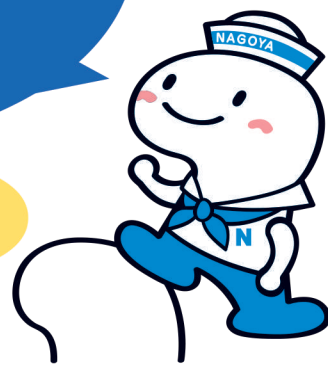


名古屋港のここがポイント! 9



コンテナの流れ

ゆしゅつ 輸出

工場など



トラックで運びます



荷さばき地
コンテナフレートステーション
荷物をコンテナに入れます



大型トレーラーで運びます



インゲート

通関手続きが済んでいるか、荷物をどこに運ぶのかなどを確認します。



AGV



RTG



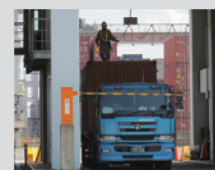
ストラドルキャリア

コンテナヤードで、コンテナの移動をします。



アウトゲート

通関手続き、コンテナの傷などを確認します。



ガントリークレーン
コンテナの積み下ろしをします。



コンテナ船
海外へ荷物を運搬します。

輸入



お店など



トラックで運びます

荷さばき地
コンテナフレートステーション
コンテナから荷物を出します



大型トレーラーで運びます