

新着！ 海の生き物レター

水族館
05.3.19
Vol.15-No.1



待ち遠しい！ 夏に出産

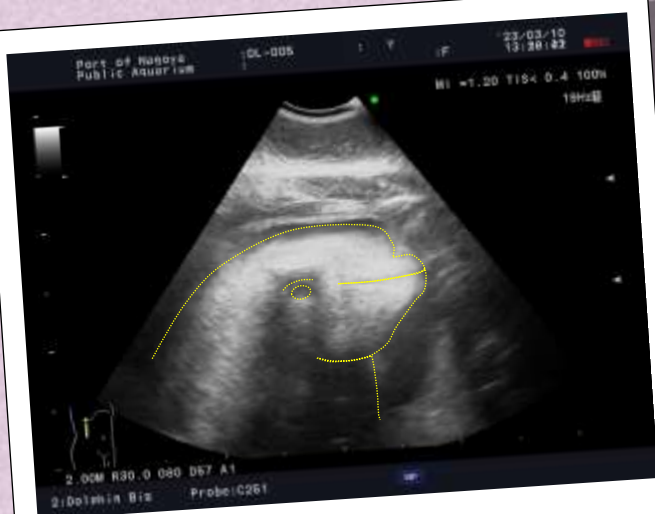
ベルーガの「グレイ」

Gray's baby is due this summer!



妊娠7か月頃のグレイ。お腹はあまり目立ちません。

ベルーガ「グレイ」が7月から9月頃に出産する予定です。名古屋港水族館でのベルーガの妊娠は11年ぶり。赤ちゃんの父親は「ニコ」です。ベルーガの妊娠期間は14～16か月と長く、その間は血液検査や超音波（エコー）検査を行いながら母子の状態を確認しています。妊娠5か月で約25cmの大きさだった赤ちゃんは、妊娠10か月には約70cmに成長。生まれる頃には体長約150cm、体重は50～60kgとなります。グレイが無事出産を迎えられるよう、皆様も暖かく見守ってください。



妊娠10か月の超音波（エコー）画像
赤ちゃんの横顔が写っています。



トレーナーと遊ぶのが大好き！

グレイは毎日しっかりと餌を食べ、適度なトレーニングを行いながら元気に過ごしています。