

おすすめ スポット



日本の海
人なつこいシャチや
バンドウイルカたちと会えるプール。



オーロラの海
ペルーガの優雅な泳ぎや
美しい鳴き声を知ることができます。



水中観覧席



メインプール
3,000人収容のスタンドから、
イルカパフォーマンスや
シャチ公開トレーニングをご覧頂けます。



日本の海 黒潮大水槽
幻想的に光きらめく水槽内でスマ
などの回遊魚やマイワシの群れが
ご覧いただけます。



深海ギャラリー
ユニークな姿と生態をもつ深海の
生き物たちを観察できます。



赤道の海 サンゴ礁大水槽
美しく個性豊かな海の生き物
たちが人々を魅了します。



南極の海 ペンギン水槽

南極の環境を再現したペンギンたちの水槽です。

ナンキョクオキアミ

交通のご案内

公共交通機関(名古屋駅から)

- 地下鉄東山線「栄」駅乗りかえ、名城線金山方面「名古屋港」行き、終点下車。
- 名鉄・JR「金山」駅下車、地下鉄乗りかえ、名港線「名古屋港」行き、終点下車。

高速道路・自動車道

- 港明ICから(5分)
道なり直進、築地口・名古屋港方面へ。
- 名港中央ICから(20分)
名港中央IC出口左折、道なりで築地口方面へ。
築地口交差点を右折直進。



開館時間

- 通常 期:AM9:30~PM5:30 ○GW・夏休み期間:AM9:30~PM8:00
- 冬 期:AM9:30~PM5:00 ※入館は閉館時間の1時間前まで受付。

休館日

毎週月曜日(祝日の場合は翌日)ただし、GW期間、7月~9月、春・冬休み期間中の月曜日は開館。
臨時休館(冬期にメンテナンス休館あり) ※都合により変更する場合があります。

入館料(税込)

[再入館制度] 手に再入館スタンプを押していただくことで、ご入館当日は再入館が可能です。(円)

区分	個人			団体		夜間入館
	1回券	年間券	年間券 (家族割引)	20人以上	100人以上	
大人	2,030	5,190	4,680	1,830	1,620	1,620
高校生				1,620	1,420	
小中学生	1,010	2,540	2,240	810	710	800
幼児(4歳以上)	500	1,220	1,010	400	350	400

- 年間パスポートの家族割引は、4歳~中学生の子どもを含む二親等以内の家族で同時購入の場合。
- ※詳しくは電話またはホームページでご確認ください。
- ※年間パスポートは1年間何回でも入館できます。
- ※夜間入館は午後8時までの開館時の午後5時以降。

駐車場

ガーデンふ頭駐車場

乗用車	100円/30分(入庫から24時間まで上限1,000円)
バス	900円/1日1回

ガーデンふ頭西駐車場

乗用車	100円/30分(入庫から24時間まで上限1,000円)
-----	------------------------------

- ※観光シーズンや土・日・祝日は混雑のため、駐車場の出入りに時間がかかる場合がありますので、ご了承ください。
- ※混雑の場合は、係員が臨時駐車場にご案内する場合がありますので、ご了承ください。
- ※最寄りの公共交通機関をご利用ください。
- ※駐車場の場所は変更となる場合があります。ご来館前に当館ホームページをご確認ください。

来館者へのお願い

- 一部禁止場所でのフラッシュ撮影と、館内でのビデオライトの使用はお止めください。
- 館内での撮影等には禁止事項があります。公式HPをご確認ください。
- 指定場所以外での飲食、喫煙はご遠慮ください。
- ペットを連れて入館することはできません。

PORT OF NAGOYA PUBLIC AQUARIUM

〒455-0033 名古屋市港区港町1番3号
TEL 052-654-7080(代) FAX 052-654-7001
団体予約専用TEL 052-654-1680 団体予約専用FAX 052-654-7499
ミュージアムショップ TEL 052-654-1723
<https://nagoyaaqua.jp>



名古屋港水族館



第一種動物取扱業者 氏名または名称一公益財団法人名古屋みなと振興財団/事業所の名称一名古屋港水族館/事業所の所在地一名古屋市港区港町1番3号/動物取扱業者の種別一展示/登録番号一第0611025号/登録年月日一平成18年9月19日/登録の有効期間の末日一令和8年9月18日/動物取扱責任者の氏名一阿久根 雄一郎

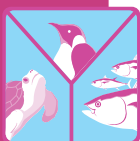
2026年4月現在

名古屋港水族館

PORT OF NAGOYA PUBLIC AQUARIUM

館内のご案内 Aquarium Guide





みなみ かん 南館

なん ぎょく への たび 南極への旅

SOUTH BUILDING

3F

オーストラリアの水辺

南極の海

赤道の海3



ペンギン情報コーナー SUSTAINABLE DEVELOPMENT エコ・アクアリウム



軽食コーナー トードス

シネマ館

ペンギン スタジオ

深海ギャラリー

日本の海



黒潮大水槽



ウミガメ回遊水槽

2F

赤道の海2

シネマ館

ホワイト

レストラン アリバダ

自販機コーナー 真珠取出し体験

連絡通路



カメ類繁殖研究施設 (別棟)

くらげなごりうむ



タッチタンク

情報ルーム

南館出口

AED

1F

赤道の海1 (サンゴ礁大水槽)



赤道の海エリア

ミュージアム ショップ

南館レクチャールーム

カメ類繁殖研究施設へ



きた かん 北館

35億年はるかなる旅 くらげなごりうむ 海へもどった動物たち

NORTH BUILDING

3F



売店

売店

スタジアム

AED

シャチ公開 トレーニング イルカプール

イルカパフォーマンス

メインプール

ペルーガプール

シャチプール

シャチ スタジオ

進化の海

上り3Fへ

スロープあり

発見コーナー

水中観覧席

イルカプール

シャチプール

オーロラの海

日本の海

AED

団体受付・年間パスポート受付

チケット売り場

北館出口

入口

ミュージアムショップ

順路 北館

南館

- 日本の海 → オーロラの海 → 進化の海 → メインプール → 日本の海 (黒潮大水槽) → 深海ギャラリー (サンゴ礁大水槽) → オーストラリアの水辺 → 南極の海 → くらげなごりうむ → タッチタンク

- 総合案内
- ミュージアムショップ
- エレベーター
- お手洗い
- レストラン
- エスカレーター
- オストメイト
- 軽食コーナー
- ベビーコーナー
- コインロッカー
- フォトスタジオ
- 休憩コーナー

※救護室は各館にごございます。ご利用の際にはお近くのスタッフにお声かけください。
 ※全館でFree Wi-Fiがご利用いただけます。
 ※動物の体調などにより、展示やイベントが中止・変更となる場合があります。